

Soplador PB 770 HB



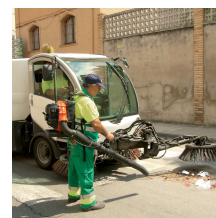
Especificaciones técnicas

Tipo de motor: Térmico 2T
Cilindrada: 63,3 cm³
Potencia nominal: 3,05 kW (4,15 cv)
Certificación de emisiones: Norma Euro 5
Depósito de carburante: 2,02 litros
Consumo de carburante a máxima potencia: 1,87 litros/h
Sistema de encendido: Electrónico CDI
Cebador de gasolina: Sí
Filtro de aire: Alto rendimiento
Sistema antivibración: Extra
Fijador de gatillo: Sí
Tipo: Mochila ergonómica y arnés de cintura
Fuerza de soplado: 33,2 N
Caudal de aire: 1.290 m³/h (ANSI/OPEI B175.2)
Velocidad del aire: 105 m/s (ANSI/OPEI B175.2)
Nivel sonoro: Estándar
Peso (en seco): 11,0 Kg

Breve reseña del producto

Soplador de mochila ECHO PB 770 HB, especial olivar, potente, tubo recto y curvado, sistema antivibración, bloqueo del acelerador, CDI, EUST5. Arnés de cadera incluido en el precio.

Galería de imágenes



Más información

Rendimiento profesional

Su potente motor asegura al soplador de mochila ECHO PB 770 HB la energía suficiente para trabajar sin contratiempos, con un excelente ratio peso-potencia, funcionamiento a altas revoluciones y capacidad de funcionamiento en cualquier posición. Se trata de un motor de alto rendimiento Euro Stage V, con menor consumo de carburante, bajo nivel de ruidos y menos emisiones de escape. Sistema de encendido electrónico CDI. Su menor desgaste significa mayor vida útil del motor, mayor durabilidad y fácil mantenimiento. Más potente que un motor eléctrico.

Especial recolección olivar

El soplador de mochila ECHO PB 770 HB ofrece una capacidad de soplado sin competencia. Es el modelo preferido de los agricultores para las tareas de recolección en el olivar y su rendimiento profesional está más que contrastado. Su sistema de refrigeración de la espalda incluye una toma de aire integrada en el acolchado de la espalda para mayor comodidad del usuario cuando trabaja en ambientes cálidos. Viene equipado con sistema anti vibración para mayor comodidad del usuario que lo emplea en largas jornadas.

Facilidad de uso

Los controles del soplador de mochila ECHO PB 770 HB están estratégicamente agrupados en el brazo de trabajo, siendo de fácil acceso y cómodo manejo. La puesta en marcha tanto en frío como en caliente es muy efectiva. El sistema Cruise Control incorpora un acelerador que permite fijar la potencia para un uso fácil y confortable. Cuando el acelerador se sitúa en posición de bloqueo, la potencia del motor se mantiene constante y el usuario puede quitar la mano del acelerador. Al mismo tiempo, la ubicación del arrancador a la derecha, con la máquina en orden de funcionamiento, la hace más ergonómica.

Máxima eficiencia de soplado

El soplador de mochila ECHO PB 770 HB se ofrece como estándar con el tubo recto tradicional y con un tubo propulsor adicional de diseño curvado, con un ángulo de 8º, que los ingenieros de ECHO han probado como el más adecuado para mejorar la eficiencia del soplador en determinados usos. Ofrece un equilibrio perfecto entre ergonomía y rendimiento porque dirige el aire en una dirección más paralela al suelo, facilitando el desplazamiento del objeto que queremos desplazar, sin sobrecargar la muñeca por el retroceso.

Perfecto para entornos urbanos

Gracias al tubo curvado adicional, el soplador de mochila ECHO PB 770 HB es capaz de soplar incluso hojas mojadas, difíciles de limpiar con un tubo estándar. Ha demostrado también una gran capacidad de trabajo en terrenos inclinados. Recientes pruebas realizadas en zonas urbanas también han mostrado que este ángulo de inclinación resulta perfecto para limpiar la suciedad en las calles donde hay coches aparcados junto a las aceras, ya que permite hacer llegar la fuerza del aire a todos los rincones.

Con un plus de confort

Incorpora un conjunto de especificaciones diseñadas para mejorar la comodidad del usuario que lo emplea en largas jornadas de trabajo y viene equipado con tecnología integrada de bajas vibraciones para reducir la fatiga. Incorpora protector de espalda ventilado para refrescar la espalda del usuario, tiras de soporte acolchadas Deluxe, fácilmente ajustables, así como un arnés de cadera que facilita la sujeción y confort sobre la espalda. Dispone de un amplio ángulo de rotación para una óptima movilidad durante el uso. Acceso sin herramientas al

filtro de aire y fácil ajuste del cable de aceleración para un fácil mantenimiento. El depósito de combustible transparente facilita el control del consumo al usuario.

Fiabilidad y seguridad profesional

El sistema patentado de anclaje EZ™ mantiene el tubo conectado al soplador de la manera más segura que existe, con el pestillo de bloqueo, permitiendo la conexión/desconexión del tubo a la máquina de manera fácil y segura. El sistema patentado de conexión POSI-LOC™ mantiene las distintas secciones del tubo soplador perfectamente conectadas entre ellas con total seguridad. Sistema anti-hielo para trabajar todo el año, incluso en condiciones de congelación.

Durabilidad profesional

Presenta diferentes aspectos que le brindan una durabilidad claramente profesional: filtro de aire tipo automóvil con calidad de filtrado superior; y bastidor tipo "L" que ofrece la máxima resistencia a los golpes. Su tecnología integrada de bajas vibraciones la convierten en una máquina muy cómoda para trabajar durante largas jornadas y muy atractiva para las autoridades locales y grandes contratistas, porque se mantiene dentro de los niveles de vibraciones establecidos por la Directiva 2002/44/CE.

Máxima polivalencia

Es el modelo preferido de los agricultores ofreciendo una capacidad de soplado sin competencia en su segmento, tanto en volumen como en velocidad de aire. Igualmente, el soplador de mochila ECHO PB 770 HB es una máquina perfecta para tareas de limpieza y mantenimiento en grandes superficies al aire libre en entornos urbanos, como parques, jardines, campos de fútbol, estadios, etc.

Códigos

Reference: 40501416

EAN13: 4934110706520